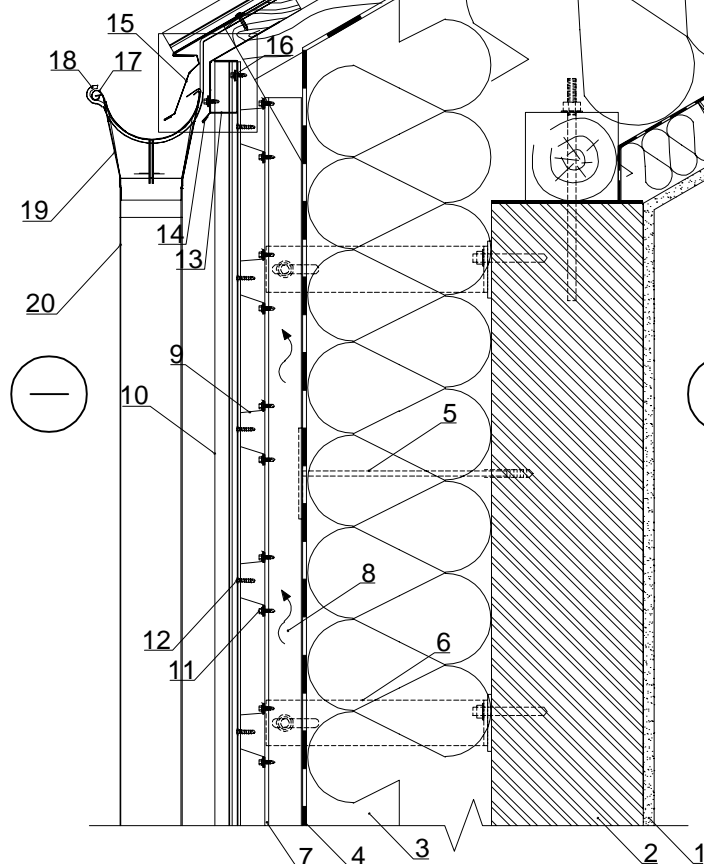
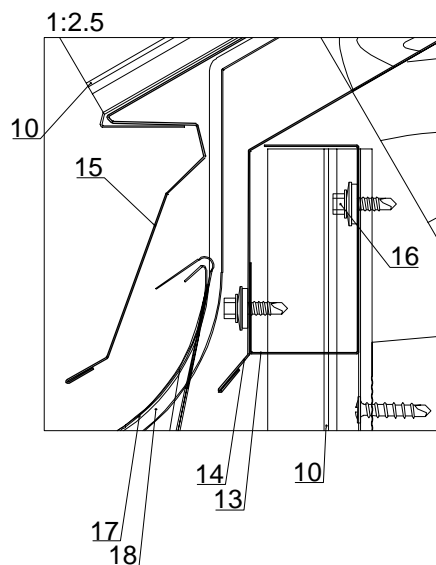


Date 14.03.2023	Rev. date -	Work nr.	Drw. nr. CW-05	Rev. -
Drawn by Ruukki	Rev. -			
Scale 1:10	Building		File nr.	

- Prieš darbų pradžią perskaitykite montavimo instrukciją "Ruukki Classic stogo danga ant fasadų"
- Ventiliuojamas fasadas, pastato stogas projektuojamas, montuojamas pagal STR 2.04.01:2018 ir papildančių teisės aktų reikalavimus bei medžiagų gamintojų rekomendacijas
- Dėl stogo įrengimo ir stogo dangos montavimo perskaitykite "Stogo danga Classic®. Montavimo instrukcija"
- Dėl lietaus nuvedimo sistemos montavimo perskaitykite "Ruukki lietaus nuvedimo sistemos. Gaminių katalogas ir montavimo instrukcijos"



1. Vidaus apdaila
2. Laikančioji sienos konstrukcija
3. Termoizoliacija
4. Vėjo izoliacija - difuzinė plėvelė
5. Tvirtinimo elementas - smeigė
6. Tvirtinimo elementas - konsolė
7. Profilis grebėstų tvirtinimui
8. Vėdinamas oro tarpas
9. Ventiliuojami plieniniai grebėstai
10. Ruukki Classic Design lakštai
11. Grebėstų sraigčiai
12. Classic lakštų sraigčiai
13. Classic kraigo vėdinimo detalė
14. Papildomas karnizo lankstinys
15. Reguliuojama Classic karnizo lenta
16. Lankstinių sraigčiai
17. Latakas
18. Latako laikiklis
19. Įlaja
20. Lietvamzdis